

平成28年度第1四半期決算の概要

(平成28年4月1日～平成28年6月30日)

ご説明資料



高信頼性鋼の山陽



山陽特殊製鋼株式会社

目次

1. 平成28年度第1四半期決算の概況

損益の概要

業績推移(四半期)

経常利益の変化要因(H27/1Q→H28/1Q、H27/4Q→H28/1Q)

単体・子会社別損益推移

セグメント別損益

貸借対照表

設備投資・減価償却費の推移

D/Eの推移

2. 平成28年度業績予想

H28FY業績予想

3. 参考資料

財務指標の推移

損益の概要

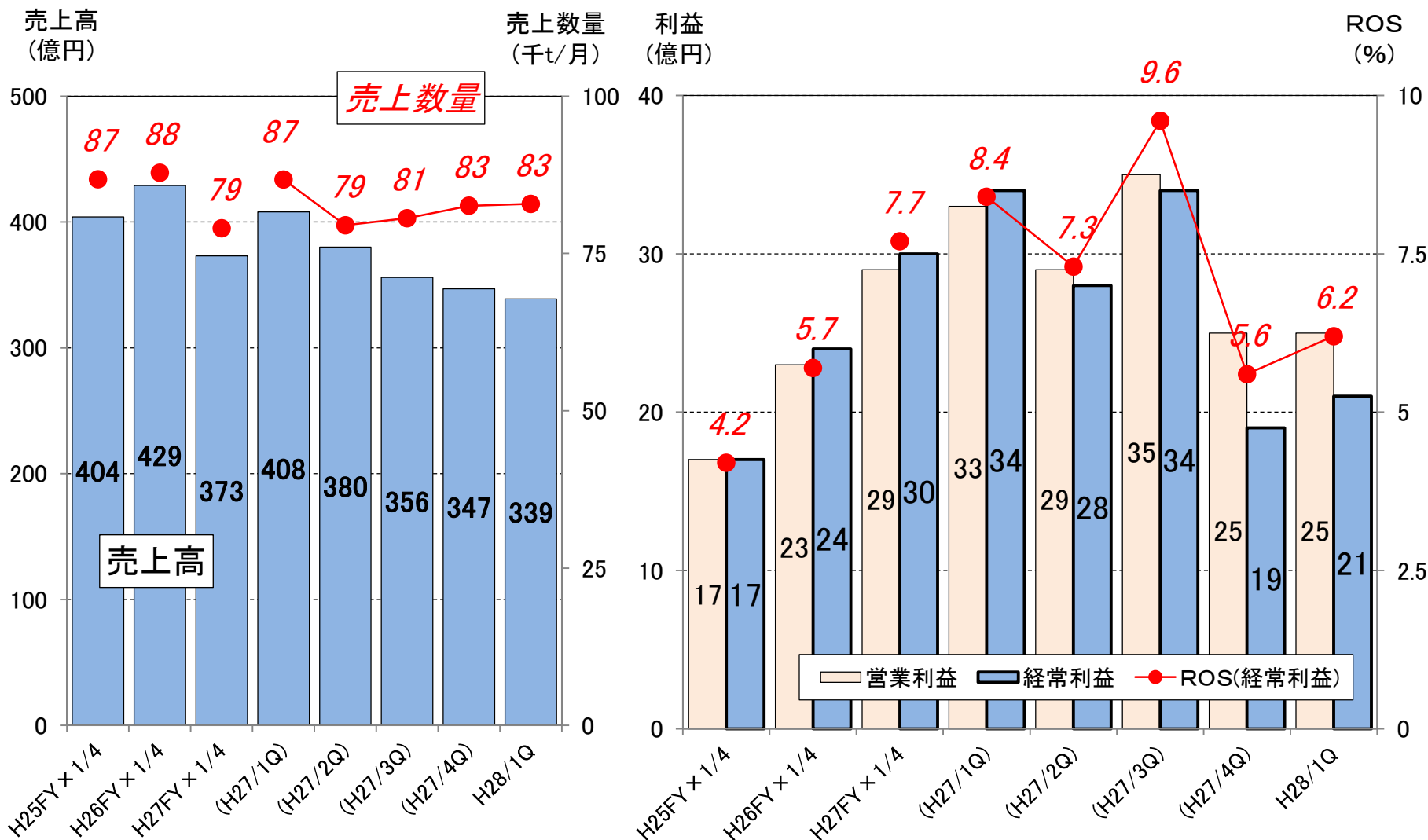
(単位:億円、%)

	H28/1Q (A)		H27/1Q (B)		対前年同期 (A)－(B)		H28上期予想 (H28/4/27公表)	
	金額	売上高 比率	金額	売上高 比率	金額	増減率	金額	売上高 比率
売上高	339	100.0	408	100.0	▲69	▲16.9	690	100.0
営業利益	25	7.4	33	8.1	▲8	▲24.2	54	7.8
経常利益	21	<i>ROS</i> 6.2	34	<i>ROS</i> 8.4	▲13	▲38.5	53	<i>ROS</i> 7.7
純利益 ^(注1)	16	4.8	23	5.6	▲7	▲28.8	35	5.1
ROE(%) ^(注2)	5.8		8.0		-2.2			

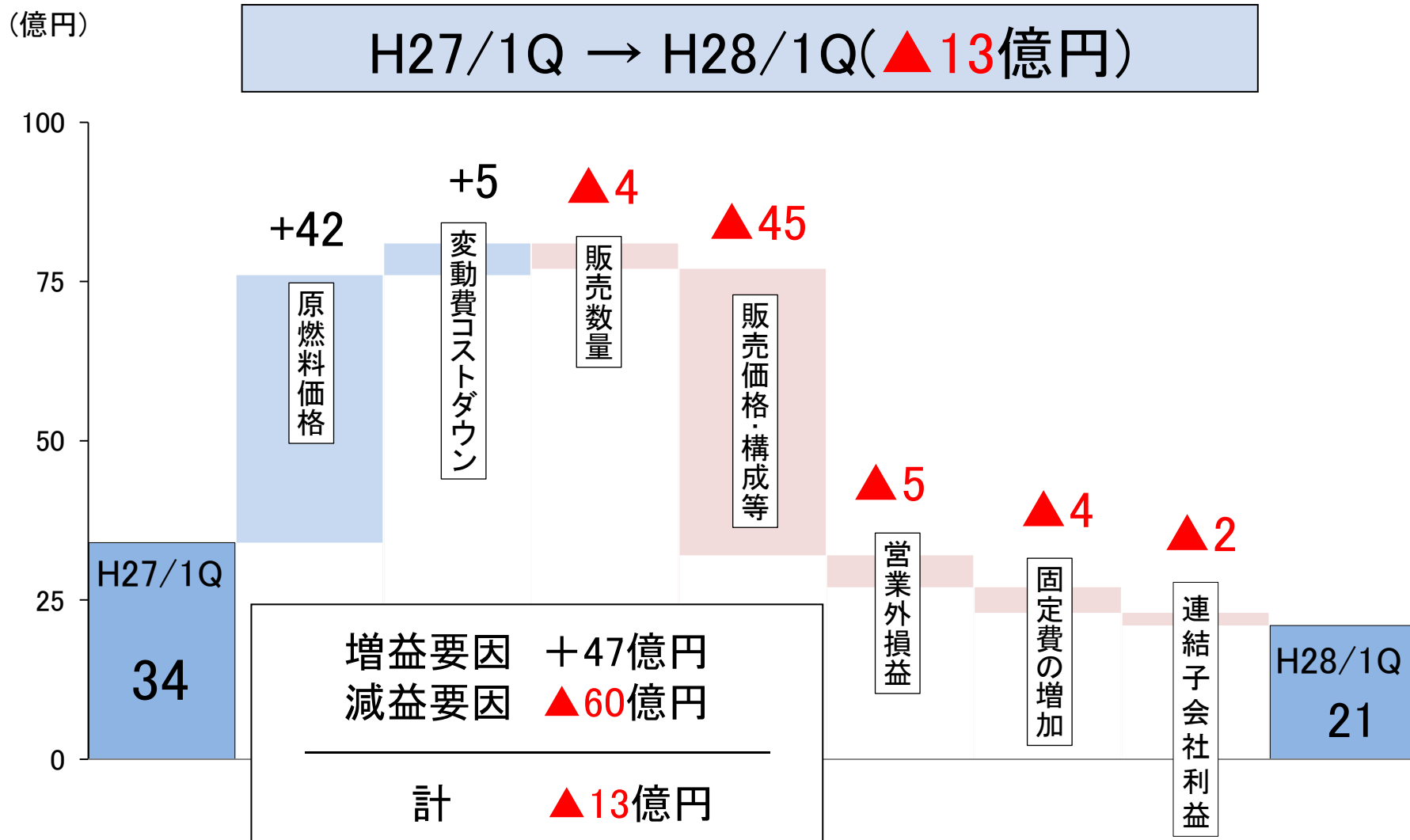
(注1) 親会社株主に帰属する四半期純利益

(注2) 利益を年換算している

業績推移(四半期)



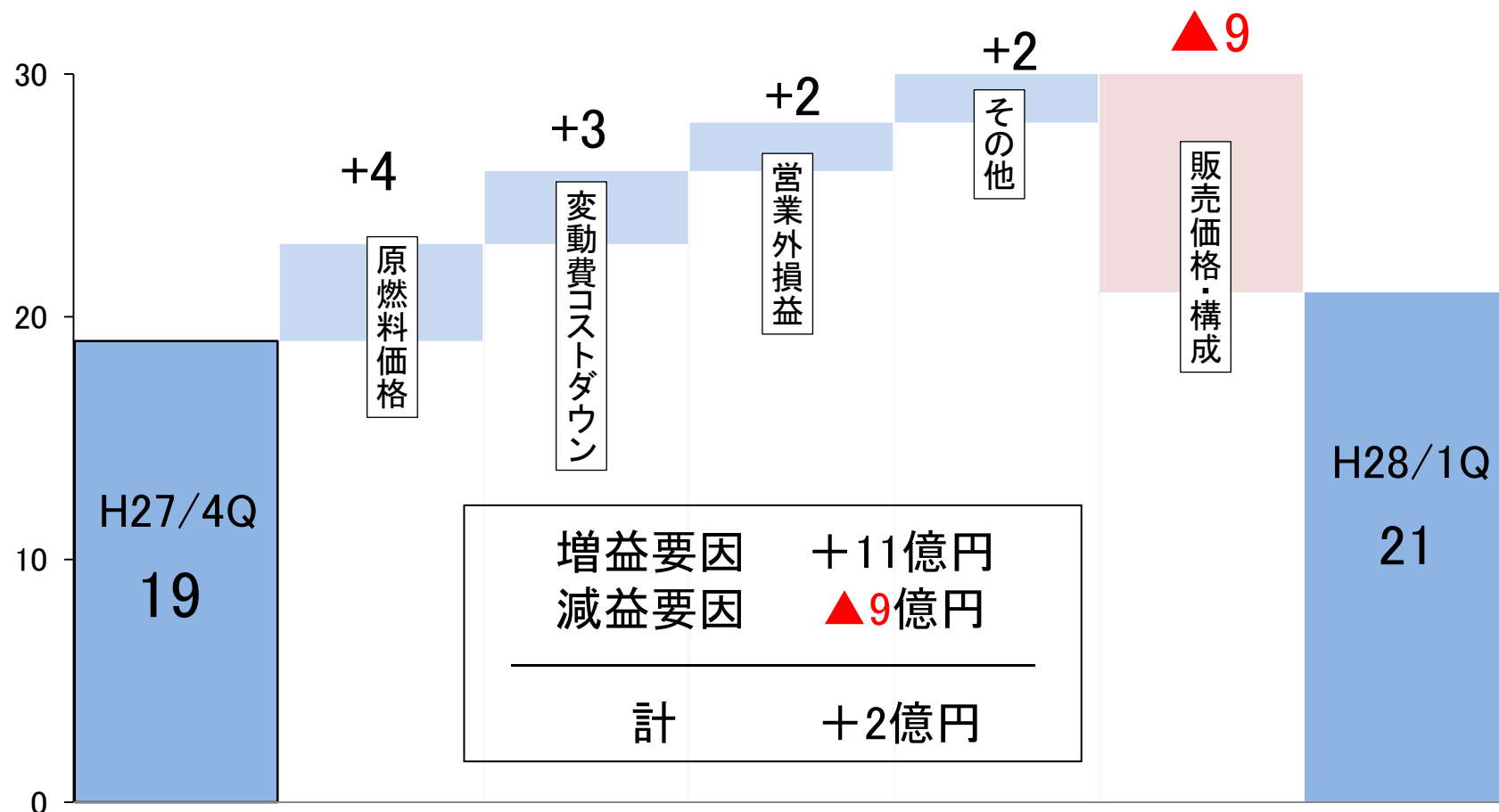
経常利益の変化要因



経常利益の変化要因

(億円)

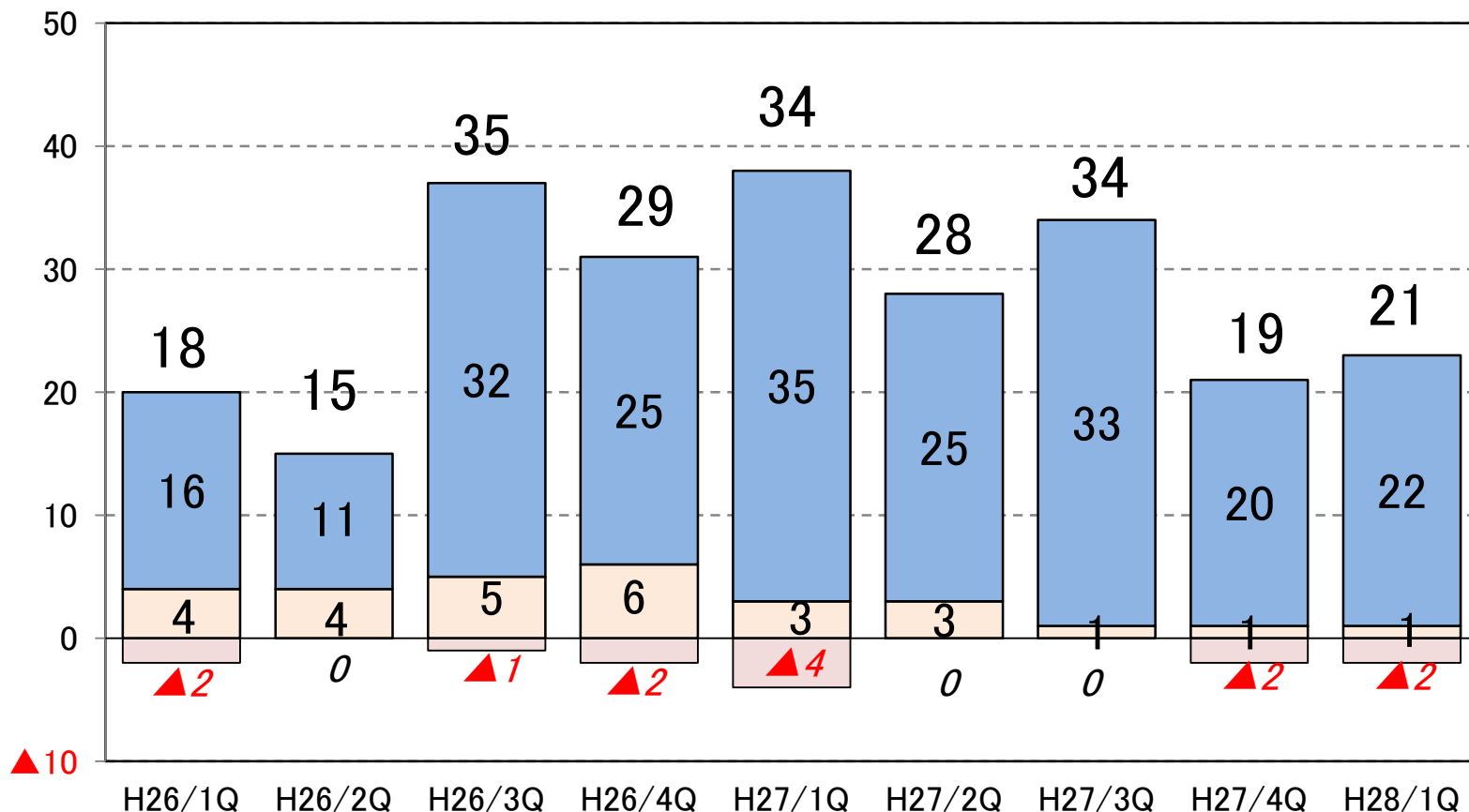
H27/4Q → H28/1Q(+2億円)



単体・子会社別損益推移

経常利益(億円)

■ 単体 □ 子会社 □ 連結調整



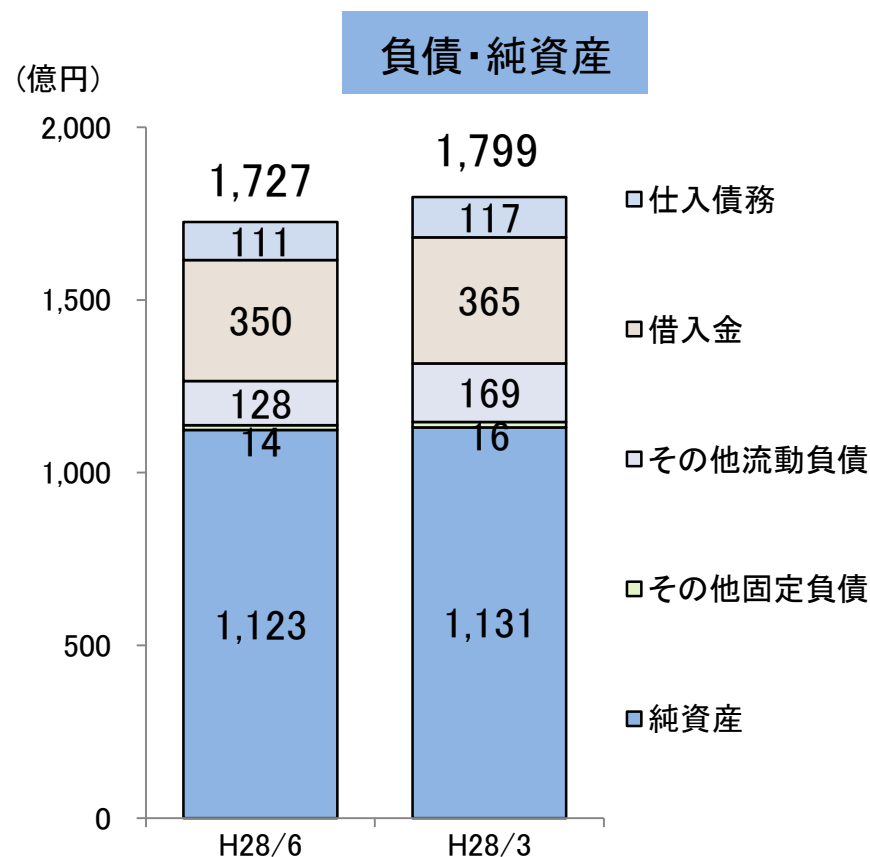
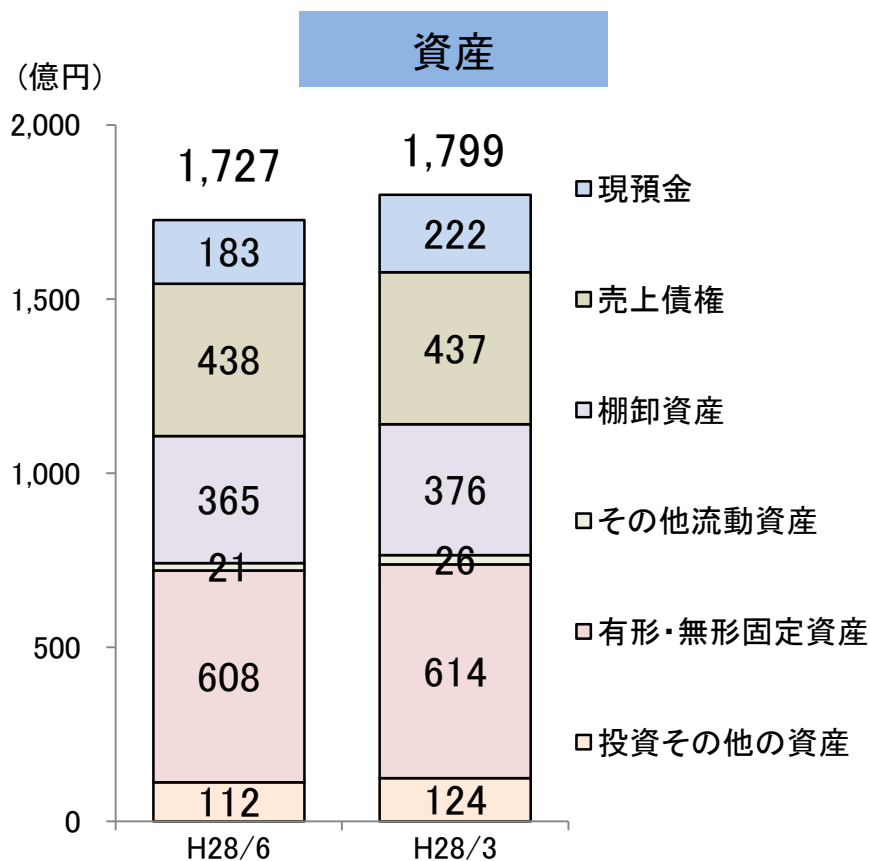
連単倍率	1.11	1.34	1.12	1.15	0.99	1.10	1.02	0.97	0.96
------	------	------	------	------	------	------	------	------	------

セグメント別損益

(単位: 億円、%)

	H28/1Q(A)			H27/1Q(B)			対前年同期(A)-(B)		
	売上高	営業利益	売上高 営業 利益率	売上高	営業利益	売上高 営業 利益率	売上高	営業利益	売上高 営業 利益率
鋼材	304	20	6.7	367	23	6.3	▲63	▲3	+0.4
特殊材	14	2	13.3	21	4	20.2	▲6	▲2	-6.9
素形材	38	2	5.2	42	4	10.5	▲5	▲3	-5.3
小計	356	24	6.8	430	32	7.4	▲74	▲8	-0.6
その他	3	▲0	▲0.5	3	▲0	▲0.7	0	0	+0.2
調整額	▲20	1	—	▲25	1	—	5	▲0	—
連結計	339	25	7.4	408	33	8.1	▲69	▲8	-0.7

貸借対照表



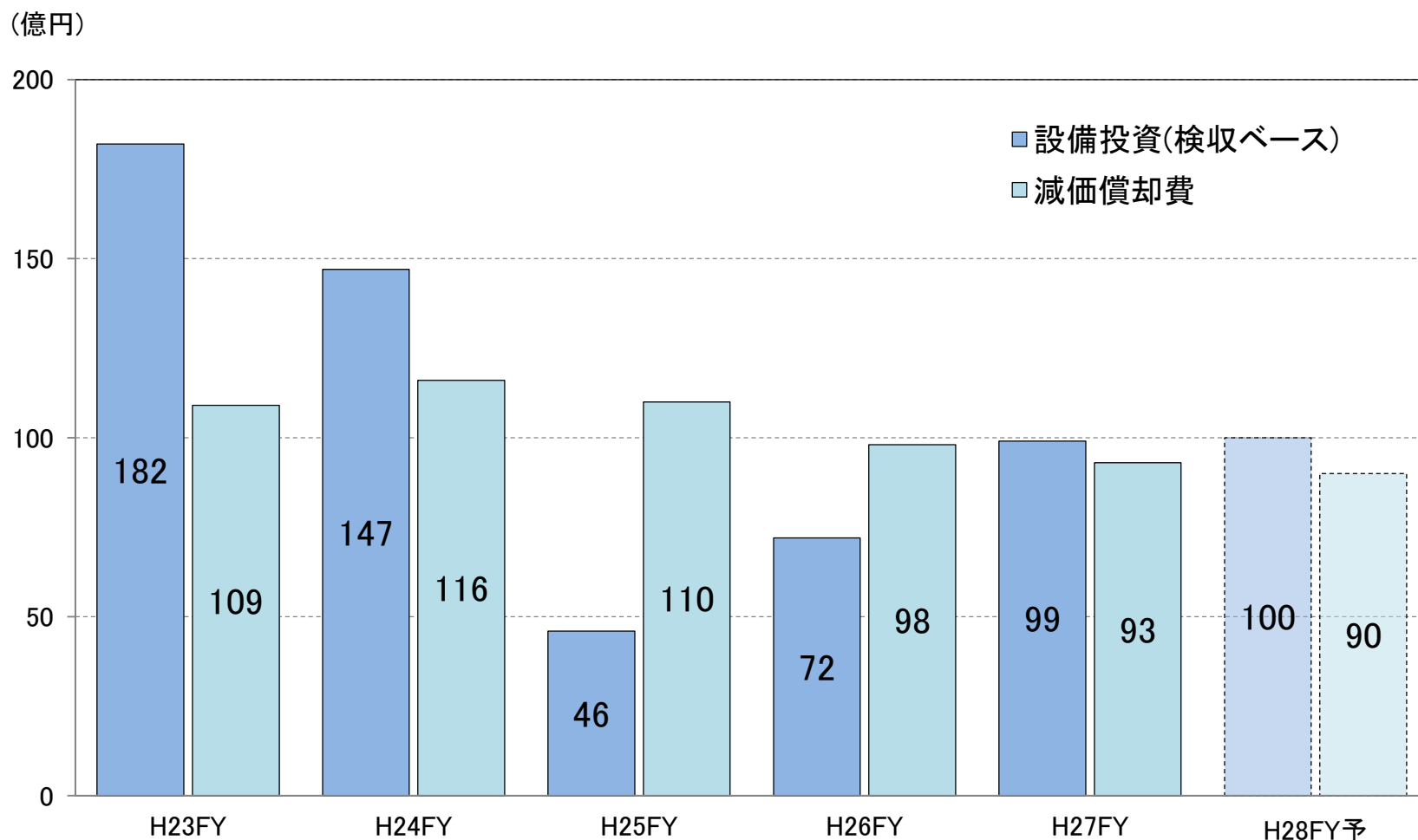
資産の主な増減 △72億円

現預金	△39億円	税金、賞与等の支払等
棚卸資産	△11億円	在庫減による減少等
投資その他の資産	△12億円	株安による投資有価証券 証券の減少等

負債・純資産の主な増減 △72億円

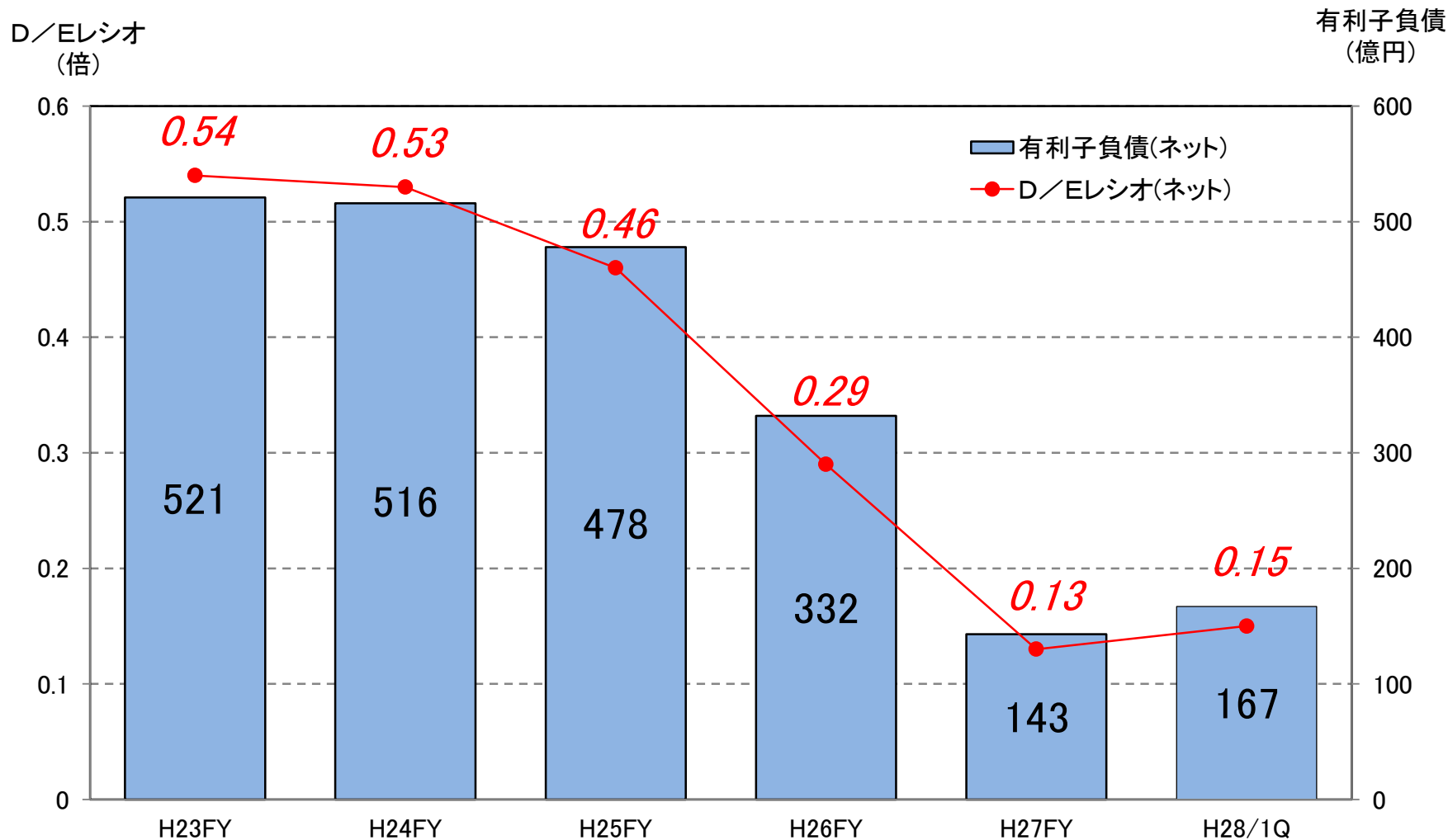
借入金	△15億円	返済等による減少等
其他流動負債	△41億円	未払法人税等、賞与引当金の減少等
純資産	△8億円	其他有価証券評価差額金、 為替換算調整勘定の減少等

設備投資・減価償却費の推移



(注)第9次中期経営計画(H26FY～H28FY)における設備投資、減価償却費は、ともに100億円/年。

D/Eの推移



(注)第9次中期経営計画目標は、有利子負債(ネット) 350億円、D/Eレシオ(ネット) 0.30

H28FY業績予想

(単位:億円、%)

	H28FY上 (A)	H28FY下 (B)	H28FY通期 (C)=(A)+(B)		H27FY (D)		対H27FY (C)-(D)		(参考) 第9次中計	
	金額	金額	金額	売上高 比率	金額	売上高 比率	金額	増減率	金額	売上高 比率
売上高	690	730	1,420	100.0	1,491	100.0	▲71	▲4.8	2,000	100.0
営業利益	54	70	124	8.7	122	8.2	2	1.7	150	7.5
経常利益	53	70	123	ROS 8.7	115	ROS 7.7	8	6.6	150	ROS 7.5
当期純利益 (注1)	35	47	82	5.8	74	5.0	8	10.6	90	4.5
ROE(%)			7.1		6.6		+0.5		7.5	

(注1)親会社株主に帰属する当期純利益

(注2)平成28年4月27日公表値を据置き

財務指標の推移

		H23FY	H24FY	H25FY	H26FY	H27FY	H28/1Q	H28FY予	9次中
ROE(自己資本当期純利益率(注1))	%	6.8	0.5	4.1	6.1	6.6	5.8	7.1	7.5
ROS(売上高経常利益率)	%	6.4	1.2	4.2	5.7	7.7	6.2	8.7	7.5
ROA(総資産経常利益率(注1))	%	5.5	0.8	3.4	4.8	6.0	4.8		
自己資本比率	%	45.5	48.6	50.2	55.8	62.4	64.6		
有利子負債(ネット)	億円	521	516	478	332	143	167		350
D/Eレシオ(ネット)(注2)	倍	0.54	0.53	0.46	0.29	0.13	0.15		0.30
1株当たり当期純利益	円/株	39.7	3.2	25.2	40.6	46.0	10.05		
1株当たり純資産	円/株	598	599	633	700	697	692		
期末従業員数	人	2,865	2,829	2,775	2,706	2,625	2,675		

(注1)H28/1Qについては、利益を年換算している。

(注2)有利子負債から返済に充当可能な現預金を差し引いた純有利子負債の、純資産に対する比率



高信頼性鋼の山陽

 **山陽特殊製鋼株式会社**

(ご注意)

本資料の業績予想は、本資料の発表日現在において、入手可能な情報に基づいて作成したものであり、実際の業績は、今後様々な要因によって異なる結果となる可能性があります。いかなる確約や保証を行うものではありません。



「さんとくん」
(当社キャラクター)