

素形材



熱間ローリング設備

熱間縦型鍛造機

世界ニーズに応える高品質の素形材製品

鋼材を最終製品に近い形状に加工した素形材製品は、ベアリングや自動車部品の半製品として広く用いられています。山陽特殊製鋼は、独自の技術を駆使して製造された高純度鋼を母材に、素材特性に応じた最適なプロセスで素形材製品を製造し、お客様における加工工程簡略化と歩留まり向上に貢献します。また、グローバルに素形材の製造・加工拠点を保有。お客様のご要望に合わせて、高品質の素形材製品をスピーディーに提供します。



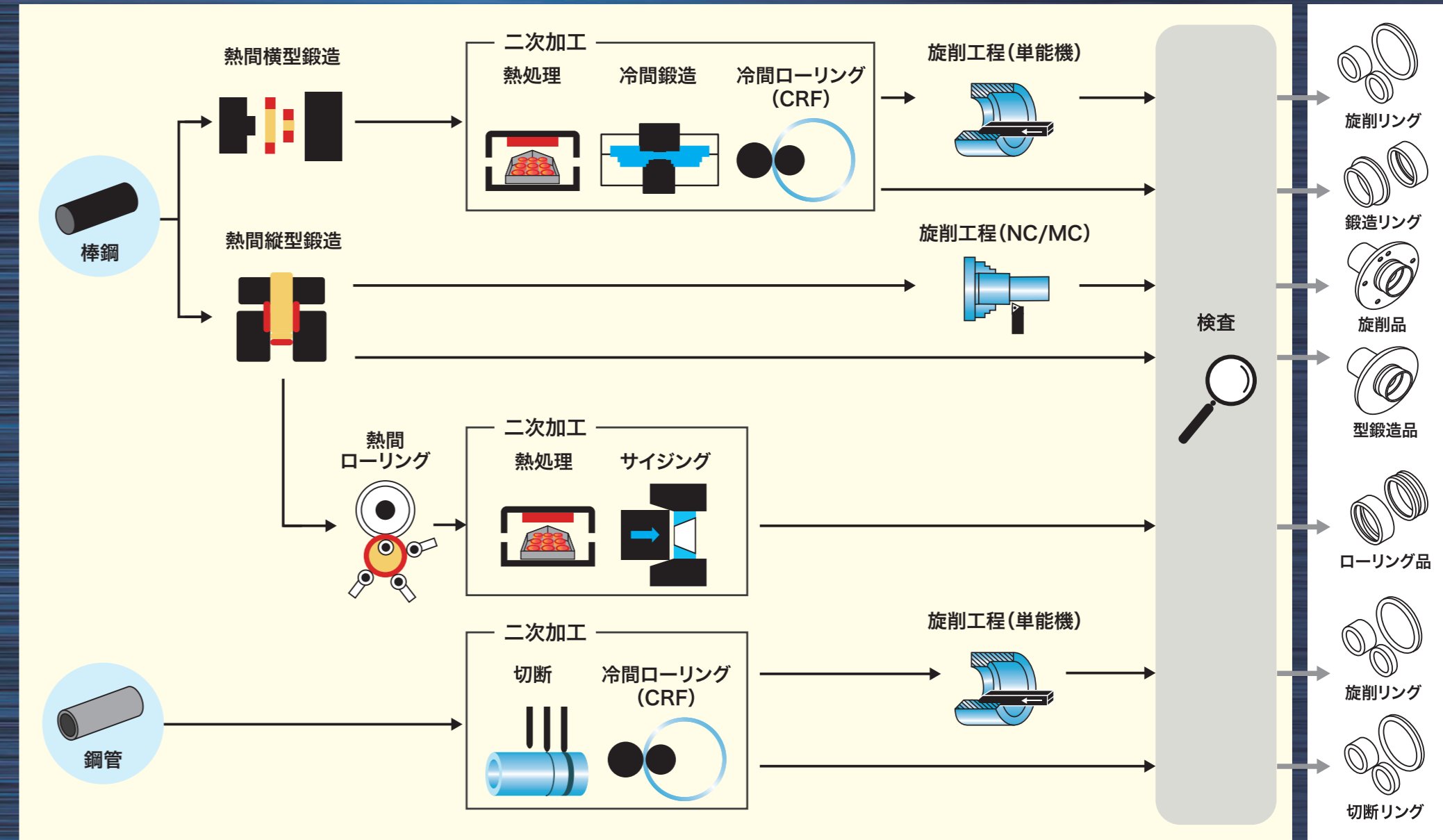
高純度鋼から成る
高品質製品



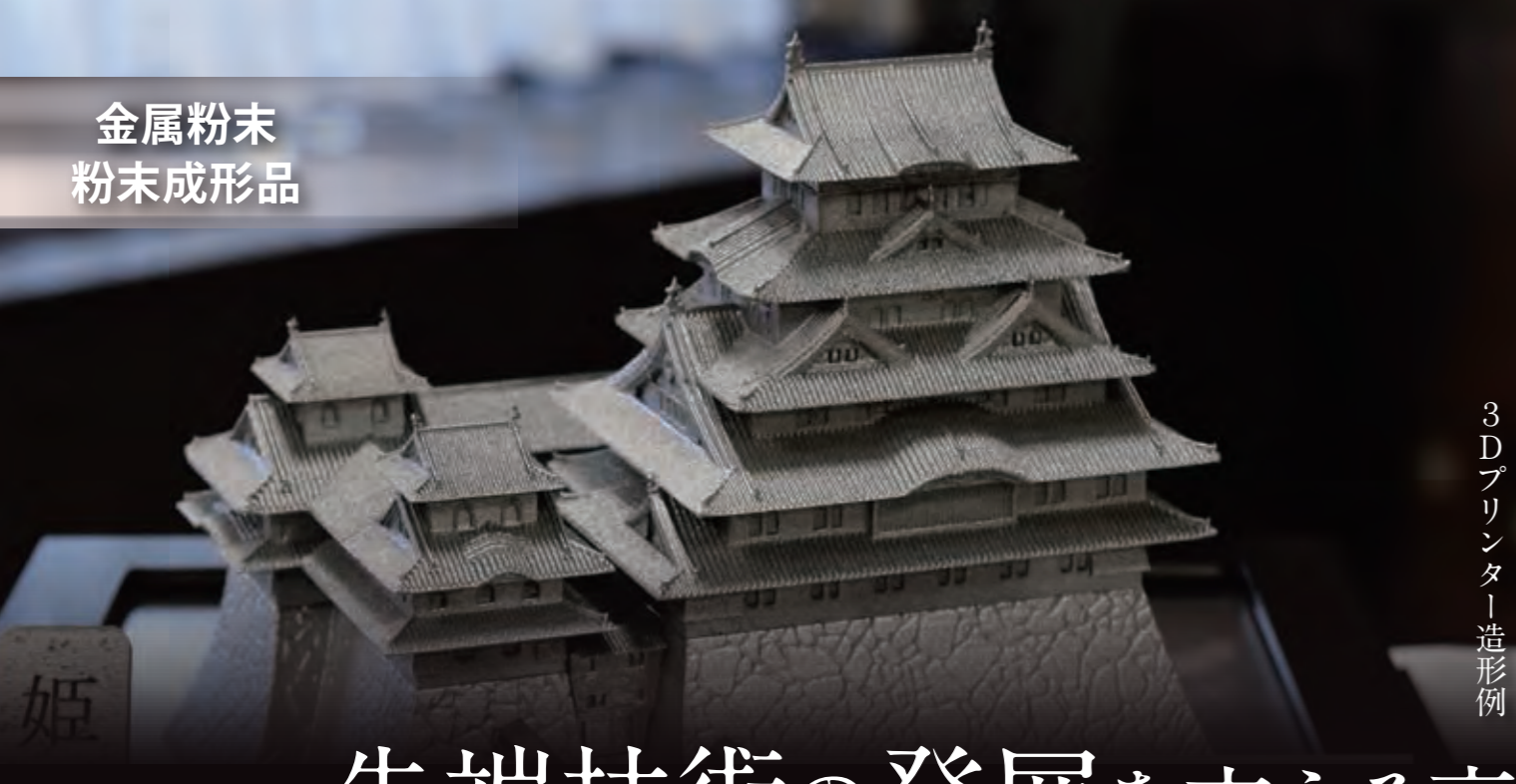
幅広く対応する
充実の工程ラインナップ



工程フロー



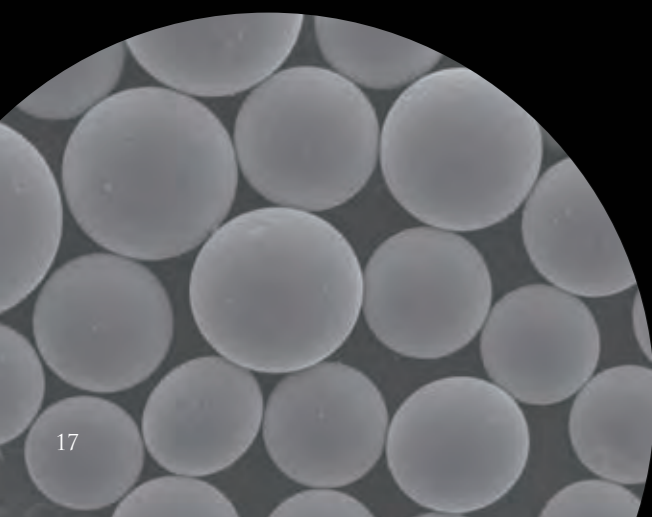
金属粉末
粉末成形品



3Dプリンター造形例

先端技術の発展を支える高機能素材

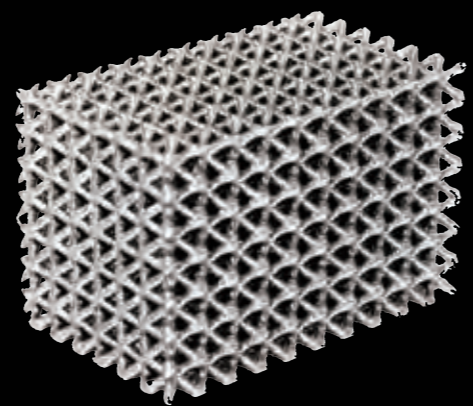
金属粉末は、成分設計の自由度が高いことに加え、粉末という形状から、無限の可能性があるとされています。山陽特殊製鋼では、不純物が少なく、流動性に優れた高品質の金属粉末を製造しているほか、これらの金属粉末から独自の成形技術によって粉末成形品を製造。研究開発の最前線から製造現場に至るまで、さまざまな場面で使用され、製品の高性能化・高機能化に貢献しています。



金属粉末(電子顕微鏡写真)



スパッタリングターゲット材



3Dプリンター造形例



ガスアトマイザー

工程フロー

